



SDGs for School
produced by Think the Earth

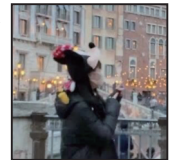


11

エス・ディー・ジーズ SDGs スクイズ、Ⅲ、坐禅体験を実施しました。イベントに参加できなかった方のために、ここではイベントの内容の一部になります。ご紹介いたします。

みなさんこんにちは。『てらスクール』では、へんしゅうがくせいたちが読者のみなさんとつながって、持続可能な社会に向けての活動を考える日を作りたいということ、冬休み特別企画としてオンラインのイベントを実施しました。内容は、SDGsの基本、I. お家でSDGsアクション、II. Gs アクシオン、

好きな色や持っている物の色が偏っているかもしれないことなど、小さな発見がたくさん生まれると思います！
もちろん一番のねらいは何といつてもSDGsを色で表現することです！



探すゲームです！
普段、何気なく使っている物ももしかしたら自分の興味のあるSDGsの項目の色だったりすることもあるかも！
また、色探しをする時に自分の好きな色や持っている物の色が偏っているかもしれないことなど、小さな発見がたくさん生まれると思います！

I. お家でSDGsアクション
① SDGs カラー探しゲーム

お家にある様々な物を使ってSDGsの項目と同じ色、もしくは似ている色を探そう！



② SDGs アイテム探しゲーム
家の中にあるSDGsに関するものを見つけたら、自分の生活との関わりを知ったり関連するSDGsの内容を考えたりするきっかけになるかもしれません。
制限時間は3分です。いくつみつけれられるかな？ それではよいスタート！（みなみ・高校1年）

③ サステナブル・ラベル探しゲーム

みなさんは、「サステナブル・

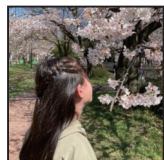


ラベルつきの商品で
買うことを「未来を選ぶこと」に

サステナブル・ラベル
社会的な持続可能な
社会の実現を促進し、
流通・消費の
的な生産・
りが、理論
です。サステナブル・ラベルを探
すことにより、みなさん一人ひと

皆さんが日常で飲むような、飲み物
や、お菓子の裏などにもついでい
ます。サステナブル・ラベルを探
すことにより、みなさん一人ひと

つながるさまざまな国際認証ラ
ベルです。



サステナブル・ラ
ベルは、持続可能な
原材料や環境・社会
的配慮・生物多様性

「ラベル」という言葉を聞いたこと
や、見たことはありませんか？

- ① 98人
- ② 146人
- ③ 192人



Q2...SDGs 169のターゲット
のアイコンに含まれてい
る人の数は何人でしょう
か？ (みなみ)

- ① 人間
- ② 蚊
- ③ ヘビ

Q1...地球上で最も人間の命を
奪っている動物は次のうち
どれでしょう？ (マコ)

II. SDGsクイズ

I. SDGsクイズ
I. SDGsクイズ
I. SDGsクイズ

に貢献することが出来ます。
制限時間は3分です。探してみ
てください。それではよいスタ
ート！（ののは・中学1年）



このイベントの前
に編集メンバーで坐
禅体験をしたことが
あるのですが、その

III. みんなで坐禅
このイベントの前
に編集メンバーで坐
禅体験をしたことが
あるのですが、その

Q4...日本の木材自給率は何%で
しょう？ ちなみに、日本
国内の木は余つてると言わ
れています。(リョウ)

Q3...本来食べられるにも関わら
ず捨てられている「食品ロ
ス」。日本では年間どのく
らいでしょうか？ (ののは)

- ① 約6万トン
- ② 約60万トン
- ③ 約600万トン

Q3...本来食べられるにも関わら
ず捨てられている「食品ロ
ス」。日本では年間どのく
らいでしょうか？ (ののは)



時はオンラインだったんです。その時もすごい感動したのに、今回は対面でできたこともあって、より没入感のある体験ができたと思います。

今回は、残念ながら完全に対面にすることはできず、オンラインとのハイブリッドという形でしたが、今度はみなさんと対面でお会いして、坐禅を組みたいですね！その時はよろしく願います！（リョウ・大学1年）

●クイズの答えと解説

A1..②蚊

蚊はマラリア、デング熱などの病原菌を媒介します。WHOのマラリアレポートによると、世界で年間約2億人が感染し、推計およ

そ43万人の方が亡くなっています。きちんとした治療を受けられない医療の格差によって命を落とす人が非常に多いです。

A2..③192人

SDGsのターゲットアイコンにはこれほど多くの人が描かれています。アイコンの人の中には、子ども、高齢者、妊婦さんなど様々な種類があります。「そのターゲットが達成されると誰が幸せになるのか」に注目してSDGsを見てみるのも面白いかもしれません。

A3..③約600万トン

600万トンとは、東京ドーム約5杯分もあるんです。そこで、みなさんが食品ロス削減のためにできることは、「賞味

期限は近いほうから食べること」「自分の食べられる量を心がける」などです。

A4..①35%

日本の木材自給率は昭和30年の95%をピークに減少していて、今では35%と世界的にみてもとても低くなってしまっています。現在、木材の需要が高く、供給が追いついていない状況ですが、日本では木材が余ってしまっています。つまり、日本の木材がうまく使われていないんです。

これを防ぐためにもFSC認証などの森林認証のついた木材製品を使うことが大事なんです！

楽しんでいただけましたか？今年もみなさんと一緒に未来を考えていきたいです。

